

Saúde só tem eficácia a partir do início do mandato subsequente ao que decorre à data de aprovação das alterações em presença.

Artigo 113.º

Entrada em vigor

O presente Regulamento entra em vigor na data da sua publicação no *Diário da República*.

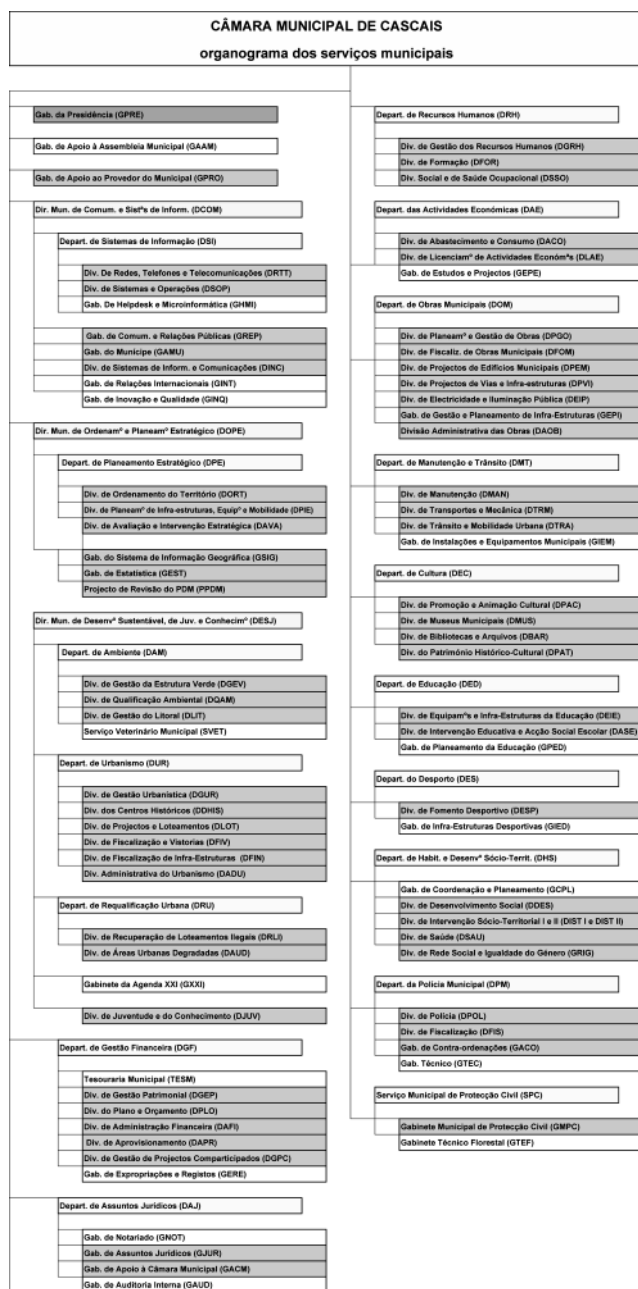
Artigo 114.º

Interpretação e alterações

1 — Compete ao Presidente da Câmara decidir sobre eventuais dúvidas de interpretação ou omissões do presente Regulamento, sem prejuízo de ratificação pela Câmara Municipal.

2 — A Câmara Municipal delibera sobre as alterações ao presente Regulamento, submetendo-as à aprovação da Assembleia Municipal nos termos da lei.

3 — A Câmara Municipal fica autorizada a decidir, sob proposta do presidente da Câmara e nos termos da lei, sobre as áreas de recrutamento dos cargos dirigidos de unidades orgânicas específicas.



CÂMARA MUNICIPAL DO ENTRONCAMENTO

Edital n.º 444/2008

Projecto de alteração ao Regulamento do Cemitério Municipal do Entroncamento — Artigo 68.º

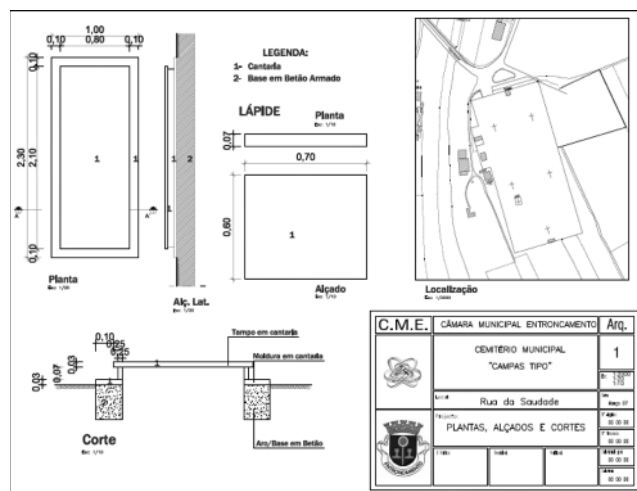
Jaime Manuel Gonçalves Ramos, Presidente da Câmara Municipal do Entroncamento.

Torna público que, por deliberação tomada em reunião ordinária em 21 de Abril de 2008, e nos termos do artigo 118.º do Código do Procedimento Administrativo, aprovado pelo Decreto-Lei n.º 442/91, de 15 de Novembro, com a redacção dada pelo Decreto-Lei n.º 6/96, de 31 de Janeiro, é submetido a inquérito público o Projecto de Alteração ao Regulamento do Cemitério Municipal do Entroncamento — artigo 68.º, pelo período de 30 dias a contar da data da publicação do Projecto de Alteração ao Regulamento do Cemitério Municipal do Entroncamento na 2.ª Série do *Diário da República*, podendo as sugestões ser apresentadas por escrito, durante aquele período na Secção de Licenças e Taxas, durante as horas normais de expediente.

Artigo 68.º

Requisitos das sepulturas

4 — As sepulturas perpétuas a partir do talhão 19 (inclusive), deverão ser revestidas em cantaria, de acordo com a planta anexa e respectivas medidas:



5 — Pode ainda ser revestido apenas o aro da campa em cantaria, sendo o interior da campa composto por:

- Pó de pedra;
- Areia;
- Pedra;
- Tapete de relva.

Esta alteração entra em vigor no prazo de 15 de dias após a publicação do Edital conforme preceitua o n.º 4 do artigo 55.º da Lei n.º 2/2007 de 15 de Janeiro.

Para constar, se publica o presente Edital e outros de igual teor que vão ser afixados nos lugares públicos do costume.

O presente Edital encontra-se igualmente disponível na página oficial do Município em www.cm-entroncamento.pt.

E eu, Gilberto Pereira Martinho, Director de Departamento de Administração Geral e Finanças, o subscrevi.

28 de Abril de 2007. — O Presidente da Câmara, *Jaime Manuel Gonçalves Ramos*.